

【長期高度人材育成コース】

測量技術士養成科 訓練生募集

授業料無料！

訓練概要

本コースは養成施設において、学科及び実技の訓練を行い、国家資格である「測量士補」の資格取得を目指す1年間のコースで、修了後の実務経験を経たのちの「測量士」の資格取得を目指します。

応募資格

次の要件を全て満たす方となります。

- (1) 概ね55歳未満の者
 - (2) 直近の就業形態において有期労働契約などによる非正規雇用労働者など、就業経験において不安定就労の期間が長いことや安定就労の経験が少ないことにより能力開発機会が乏しかった者又は出産・育児等により長期間離職していた女性等
 - (3) 国家資格等高い知識及び技能を習得し正社員就職を希望する者
 - (4) 当該訓練コースを修了し対象資格等を取得する明確な意思を有する者
 - (5) ジョブ・カードを活用したキャリアコンサルティングにより当該訓練の受講が必要と認められる者
- ※ (1) について、ハローワークにおけるキャリアコンサルティング等により受講の必要性が判断された場合は55歳以上の方についても応募は可能です。

※ 新規学卒者及び学校卒業後1年以上経過していない者(申込時点)は応募資格を有しません。

※ 上記の応募資格のほか、各養成校の入学資格を満たしていることが条件となります。各養成校の入学資格についてはハローワークの訓練担当窓口で確認いただけます。

募集期間

令和8年2月19日(木)～3月2日(月)

応募書類

- ① 入校願書(写真は、正面・上半身・脱帽で、縦4.0cm×横3.0cm、6か月以内に撮影したもの)
 - ② 卒業を証明する書類(最終卒業の学校で発行されたもの。卒業証明書、卒業証書の写し等)
- ※ ご提出いただいた願書(証明写真含む)、その他応募書類はご返却できませんので、予めご了承ください。
- ※ 個人情報の取扱いについて、応募書類にて知り得た個人情報は職業訓練実施以外の目的には利用しません。

応募方法

入校願書は、現住所を管轄するハローワークに提出してください(入校願書は、最寄りのハローワークにあります。)。なお、必ず職業相談を受けてください。

訓練実施場所・募集定員・入校日・訓練実施機関

訓練実施場所(養成施設名)	募集定員	訓練実施機関	訓練コース番号
福岡国土建設専門学校 (福岡市博多区三筑 2-7-8)	1名	福岡県 職業能力開発課 (福岡市博多区東公園 7-7) ※福岡高等技術専門学校との共管	5-08-40-207-18-0128

※入校は令和8年4月です。

選考会場・日時

訓練実施場所	選考会場	選考日時
福岡国土建設専門学校	福岡国土建設専門学校 (福岡市博多区三筑 2-7-8)	令和8年 3月6日(金) 9:00~受付 9:30~説明・試験

入校選考内容

- 1) 学科試験 (国語総合、数学 (数学 I 程度))
- 2) 面接
※応募者個人宛には、受験票の発行・発送はいたしません。
※筆記用具 (鉛筆・消しゴム) をご持参ください。
※筆記試験のサンプル問題 (例題) を公式ホームページ『福岡県の職業訓練』に掲載しています。

合格発表日

- 1) 合格発表は、令和8年3月16日 (月) です。
- 2) 可否等については本人宛通知します。電話でのお問い合わせにはお答えできません。

訓練内容等

訓練期間	1年間 (令和8年 (2026年) 4月~令和9年 (2027年) 3月)
訓練内容 ※	養成施設に入校し、測量士として必要な知識・技術を習得します。 【カリキュラム例：一部抜粋】 測量学・三角測量・多角測量・写真測量・地図編集 (投影、製図含む)
資格取得 目 標	測量士補・測量士 (修了後の実務経験が必要)
就 職 先	測量会社・土地家屋調査士事務所
経 費	訓練期間中の授業料は無料です。ただし、教科書代、材料費、学校行事 (研修旅行等) に参加する場合の経費などは自己負担となります。 <u>※自己負担となる経費の詳細については募集チラシをご覧ください。</u> <u>養成施設にお問い合わせください。</u>

※訓練内容の詳細は、養成施設に直接お問い合わせください。

【お問い合わせ先】

- 応募資格、応募方法に関するお問い合わせ先：住所管轄の公共職業安定所 (ハローワーク)
- 募集期間、選考試験、その他不明な点に関するお問い合わせ先：下記の職業能力開発課
- 詳細な訓練カリキュラム、必要経費等に関するお問い合わせ先：下記の養成施設

職業能力開発課		養成施設	
職業能力開発課	092-643-3604	福岡国土建設専門学校	092-501-3261

選考会場



〒812-0887 福岡市博多区三筑 2-7-8

福岡国土建設専門学校

TEL : 092-643-3604

FAX : 092-643-3605

MAIL : itakunren@pref.fukuoka.lg.jp

※福岡県職業能力開発課の連絡先を記載しています。

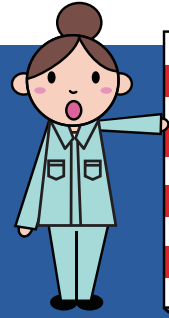
KOKUSEN

1年コース

測量技術科

卒業後は測量技術職に100%就職!

学校見学・相談会



随時 受付中

電話にてお問い合わせください

卒業と
同時に

国家資格が取得できる!

測量士補 国家試験免除で取得

20年連続
就職率

100%



20~40代の方も
頑張っています!



自己負担額が
少ない!
詳細は裏面へ



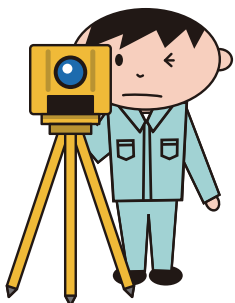
授業時間 9:00~16:10(実習期間中は9:00~17:00)

取得できる
資格

測量士補 | 国家試験免除で卒業と同時に取得

測量士 | 国家試験免除で実務経験2年以上で書類申請にて取得可能

本学科は、測量士の勉強ができる「国土交通大臣登録校」です。 ※国内8校のうちの1校



国土交通大臣登録

学校法人
嶋田学園

福岡国土建設専門学校

〒812-0887 福岡市博多区三筑2丁目7-8 TEL:092-501-3261 FAX:092-502-0210

<https://kokusen.ac.jp>

kokusen@mocha.ocn.ne.jp

JR鹿児島本線「南福岡」駅・「笹原」駅および西鉄大牟田線「雑餉隈」駅より徒歩10分



本学科は**国家試験免除校**です。

国内8校
あるうちの
1校です。

卒業と同時に**測量士補**、実務経験2年以上で書類申請のみで**測量士**が取得できます。

主な就職先

福岡県

(株)大成ジオテック
大正測量設計(株)
大和コンサル(株)
西技測量設計(株)
平和測量設計(株)
村井測量設計(株)
(株)サンコンサル
九州測量設計(株)

第一総合技術(株)
九州コンサルタント(株)
(株)松尾設計
(株)中村測建事務所
東亜建設技術(株)
(株)九州測量設計
アジアエンジニアリング(株)
(株)大建測量エンジニア

九州コンサルタント(株)
(株)国際データプロダクションセンター
(株)エーワンコンサルタント
国際技術コンサルタント(株)
(株)テクノ
伸光コンサルタンツ(株)

ほか

その他の九州・沖縄

(公社)日本測量協会
扇精光コンサルタンツ(株)
(株)沖縄設計センター
新和技術コンサルタント(株)
(株)親和コンサルタント
(株)坂本建設コンサルタント
沖電開発(株)
(株)ヒロコン

日進コンサルタント(株)
西日本開発(株)
三州技術コンサルタント(株)
(株)西田技術開発コンサルタント
(株)オリエントアイエヌジー
(株)相愛

ほか

20年連続
就職率
100%

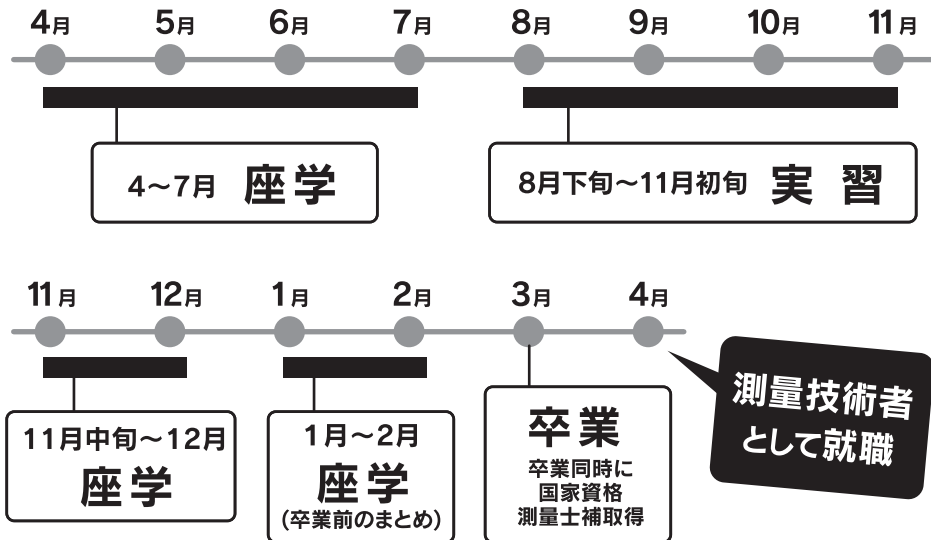
1年間の
自己負担額

前納 **100,000円**

教材費・教科書代・衣服費・
測量士補申請手数料など。
卒業時に精算します

授業料は
無料です。

1年間の
流れ



「測量士の将来性」について

■地域を発展させ、安全を守る“測量”

測量の仕事は社会生活の基本をつくるための基盤を整備する仕事です。それは地域づくりやまちづくり、地図づくりなど、基礎となる数値を測り最初の資料をつくること。生活を便利にする道路や橋梁の計画・設計、河川・海岸・砂防など人々の安全を守るための施設整備などに使われています。また熊本地震や朝倉の豪雨災害など、災害時に第一線で活動しているのも測量士。災害復旧に向けた業務も測量士の大切な仕事です。

■社会から求められる測量士という仕事

測量は人々の良質な生活環境に関わる仕事なので、時代に応じて変化していくものの、つねに社会から必要とされています。社会生活を支えるものが老朽化していく中、どう維持管理していくかという問題があります。また橋や道路だけでなく、照明や標識、斜面など、生活に関わるものすべてを支えていくために、行政と一緒にあって対策していくことが測量設計業界に求められていることです。また、これからの測量は男性だけの仕事ではなく、女性も活躍できる仕事。女性を雇用し、測量士として育成する会社もあり、女性のニーズが高

まっているように感じます。

測量設計業界はどこも人手不足。高齢化が進んでいるので若い人をたくさん入れて、育成していくことも課題になっています。エンジニアとしての給与は安定して保証されていますし、キャリアアップしていけば技術士などのスペシャリストとして高い水準の給与を目指せます。

現在業界では20代、30代が少ないという問題を抱えているため、測量士を目指す若者には非常に大きな期待をしています。多くのニーズがあるので、安定した雇用が見込める仕事です。